



13. ENERGIE MESSE

RHEIN-NECKAR

30. - 31. März 2019

LUTHERHAUS / KLEINE PLANKEN SCHWETZINGEN

Öffnungszeiten: SA. + SO. / 11 - 18 Uhr



Verkaufsoffener
Sonntag

31. März 2019
13 - 18 Uhr



Nah versorgt ist weiter gedacht!

Unsere Messe-Highlights 2019:

Besuchen Sie uns an unserem Stand Nr. 2.A1 im Lutherhaus!
Wir freuen uns auf Sie und das Gespräch mit Ihnen.



Bei der Energiemesse im Einsatz:
Wir sind mit unserem Energie-Mobil vorort!
Standort: Kleine Planken

Brennstoffzelle – Innovative Technik zur Erzeugung von Strom und Wärme



Staatliche Förderung **bis zu 11.100 Euro** möglich!

- bis zu 40% geringere Energiekosten
- weniger CO₂-Emissionen

Photovoltaik lohnt sich – für die Umwelt und für Ihren Geldbeutel!



- Unabhängigkeit
- Klimaschutz
- Ansprechpartner aus der Region
- Qualität nach Energieversorgerstandards

Gerne informieren wir Sie auf der Energiemesse. Oder Sie besuchen uns auf unserer Homepage www.sw-schwetzingen.de!

i.punkt Stadtwerke

Tel. 0800 513 513 9*
i.punkt@sw-schwetzingen.de
(*kostenlos aus dem dt. Festnetz)

Carl-Theodor-Straße 7
(Kurpfalzpassage)
68723 Schwetzingen
www.sw-schwetzingen.de



Mehr als Energie

Stadtwerke Schwetzingen



Hallo Kinder! Aufgepasst!!

Testen, tüfteln, experimentieren, lernen:
Herzlich willkommen bei unserem
„**Energie-Spielplatz**“ mit Jörn,
dem cleveren Bildungsclown!

präsentiert von:

EnBW

und

Stadtwerke Schwetzingen

Ihr kompetenter Partner vor Ort >

Innovative Energie-Konzepte aus der Region für die Region.

Die Energiezukunft ist hier:
EnBW Energie Baden-Württemberg AG
www.enbw.com/kommunen

Mehr Infos unter:
www.enbw.com



Wir unterstützen die Energiemesse Schwetzingen in der Metropolregion Rhein-Neckar.

EnBW

Auf geht's zur 13. EnergieMesse Rhein-Neckar in Schwetzingen

Energiesparen, Häusle bauen, Sanieren, schöner Wohnen, Wellness und Fitness

Größte EnergieMesse Rhein-Neckar

Weit über die Metropolregion Rhein-Neckar hinaus bekannt, mit über 12.000 Besuchern an den beiden Messetagen im vergangenen Jahr, einem besonders bürgernahen Innenstadtfair im Herzen der einstigen kurfürstlichen Sommerresidenz und weltweit bekannten Spargelstadt Schwetzingen. So beschreiben die beiden Organisatoren, Dipl.-Ing. Holger Müller und Joachim Fichtner die Rahmenbedingungen, wenn sie fragend auf den Messe-Standort angesprochen werden.

Doch der unvergleichliche Erfolg steckt in vielen kleinen Details und sorgfältiger Kontinuität, über Jahre hinweg auf höchstem Niveau.

Über 60 ausgewählte, spezialisierte Aussteller aus Industrie, Handel, Handwerk und anderen wichtigen Institutionen, vermitteln eine einzigartige Informationsbreite. Diese präsentieren sich in drei Ausstellungshallen und einem großzügigen Außenbereich auf den "kleinen Planken".

Hier finden sich Planer, Energieberater, Architekten, eine Vielzahl von Handwerksbetrieben wie: Dachdecker, Zimmerer, Maler und Gipser, Fens-

ter-Türen- und Treppen-Bauer, Heizungs- Lüftungs- und Klimaanlage-Bauer, Solar und Photovoltaik, als auch so einige namhafte Fertighausanbieter.



Bautenschutz, Schimmelsanierung und Bauwerk-Abdichtungen sind inzwischen extrem wichtig bei der Sanierung und somit Teil der Messethemen. Darüber hinaus präsentieren sich immer mehr Anbieter aus den Bereichen schönes Wohnen, Inneneinrichtungen oder gestalterische Beschichtungen für den Innen- und Außenbereich.

Ein großes Interesse gewinnen auch zunehmend die Themen: Wellness, Fitness, Gesundheit und somit Optimierung der körper-

lichen Energie. Aber die EnergieMesse Rhein-Neckar ist nicht nur pure Information. Nach vielen intensiven Gesprächen und umfangreichen Fachinfor-

mationen, lädt eine großzügige Gasto-Fläche bei angenehmer Hintergrundmusik ein, den Tag gemütlich ausklingen zu lassen. Moderne Fleisch- und Streetfood-Kombinationen, Getränkeausschankwagen und Kaffee-Kuchen Pavillon einerseits sowie eine gemütliche Außenterrasse der Gaststätte "Die Planke" mit kulinarischen Leckereien oder eine urigen Wein-Bar mit Sekt, Cocktails oder Longdrinks, sorgen für einen geradezu perfekten Tag.

JF.

Langes Shoppen in Schwetzingen zur EnergieMesse

Am Wochenende des 30. und 31. März setzt das Stadtmarketing Schwetzingen parallel zur Energiemesse seinen eigenen Startschuss in die Frühlingssaison. Überall in der Stadt ist shoppen und Neues entdecken angesagt. Der Einzelhandel lädt an beiden Tagen ein zum Bummeln, Einkaufen und Flanieren. Samstags sind die Geschäfte bis 18 Uhr und am ersten verkaufsoffenen Sonntag des Jahres von 13 bis 18 Uhr geöffnet.

Messebesuch und Einkaufsbummel miteinander verbinden

Messebesuch und entspanntes Einkaufen lassen sich erfahrungsgemäß hervorragend miteinander verbinden. Energiesparen sowie nützliche Tipps und aktuelle Trends zum Thema energetische Sanierung und umweltfreundliche Technologien stehen für die Fachleute im Lutherhaus und auf den Kleinen Planken im Mittelpunkt.

Wer sich ausgiebig informiert hat, für den oder die bieten sich zahlreiche Möglichkeiten für eine Shopping-Tour der kurzen Wege. Ansprechpartner ste-

hen zur Seite für individuelle Wünsche und Beratung, Mode, Schmuck und vieles Mehr kann angeschaut, anprobiert, angefasst werden – besondere Angebote und Aktionen gehören zum Einkaufserlebnis am offenen Sonntag selbstverständlich auch dazu. Neue, kreative Dekorationsideen für zuhause fällig? Auch hier bieten einige Ladeninhaber von Concept Stores eine breite Auswahl an Produkten an, die aktuelle Trends aufgreifen. In Ergänzung zum reichen Angebot in den Geschäften, laden zusätzlich verschiedene Stände in der Fußgängerzone zum Stöbern ein und hier und da gibt es auch Feines zum Verkosten.

Kostenfreie Parkmöglichkeiten am verkaufsoffenen Sonntag

Als besonderer Service stehen den Gästen und Besuchern am verkaufsoffenen Sonntag alle öffentlichen Parkplätze in der gesamten Schwetzinger Innenstadt kostenlos zur Verfügung. Einem frühlingshaften Erlebniswochenende in der Spargel- und Festspielstadt steht somit nichts im Wege. SMS

Traditionelle Eröffnungs-Zeremonie mit Fahnen, Fanfaren und Maskottchen-Treffen

Im vergangenen Jahr wurde erstmals eine Eröffnungs-Zeremonie eingeführt die bei Ausstellern und Besuchern begeistert angenommen wurde. Und da dies auf so unerwartete Begeisterung stieß, wird diese auch 2019 ihre Fortsetzung finden.

Um ca. 10:15 geht's los! Speziell für die Eröffnungszeremonie konnte erneut der "Spielmannszug Mannheim-Feudenheim e.V." begeistert werden Auf dem Messeauftakt einen besonderen Rahmen zu geben und unter musikalischer Begleitung die

beiden Traditions-Fahnen der EnergieMesse Rhein-Neckar ins Zentrum der Messe zu tragen.



beiden Maskottchen der Schwetzinger Zeitung, das Hissen der beiden

Fahnen. Dieser hat hierzu seine Freunde eingeladen und "Siggie Salatkopf" von der AVR sowie "Utzi" von der Bäckerei Utz, haben bereits fest ihr Kommen zugesagt. Verraten haben die Drei auch, dass sie ein paar supertolle Überraschungen mit zur Messe bringen werden die dem Thema Energie voll gerecht werden. Man darf also gespannt sein.

Nach einer kleinen Ansprache von Holger Müller, als Veranstalter der 13. EnergieMesse, wird Oberbürgermeister Dr. Renè Pörtl, als Schirmherr der Messe, Aussteller und Besucher herzlich willkommen heißen und zum gemeinsamen "Badner Lied" einstimmen. Pünktlich um 11:00 Uhr soll dann die Messe mit einem lauten Gong eröffnet werden. JF.

Info

Stadtwerke / EnBW	Seite 2
Größte Messe / Langes Shoppen	Seite 3
AVR / Biomüll kann mehr	Seite 4
Dach / Fenster / Fassade	Seite 5
Heizung / Regenerative Energien	Seite 6+7
Alltag-Energie / Photovoltaik / Elektro	Seite 8
Planung / Energieberatung	Seite 9
Neubau / Schöner Wohnen	Seite 10
Kleiner Aussteller-Auszug	Seite 11
Messe- und Ausstellerplan	Seite 12

Impressum:

Herausgeber: HM Dipl.-Ing. Holger Müller GmbH
Redaktion: Joachim Fichtner

Zeitung/Layout: Sascha Schippl
www.xs-grafikdesign.com

Druckerei: MannheimerMorgen Großdruckerei, März 2019

BIOMÜLL
kann mehr.



FINGER WEG VON PLASTIKTÜTEN.



***AUCH KOMPOSTIERBARE
PLASTIKTÜTEN DÜRFEN
NICHT IN DIE BIOTONNE.**



#WIRFUERBIO

www.avr-wirfuerbio.de



Eine Initiative der deutschen
Abfallwirtschaftsbetriebe. Vielen
Dank für Ihre Unterstützung.

www.wirfuerbio.de

Energiewende!

Made im Rhein-Neckar-Kreis



AVR UmweltService
kompetenz für grüne energie

Besuchen Sie uns an unserem
Stand Nr. 2.A2 im Lutherhaus!
Wir freuen uns auf Sie und
das Gespräch mit Ihnen.

www.avr-umweltservice.de

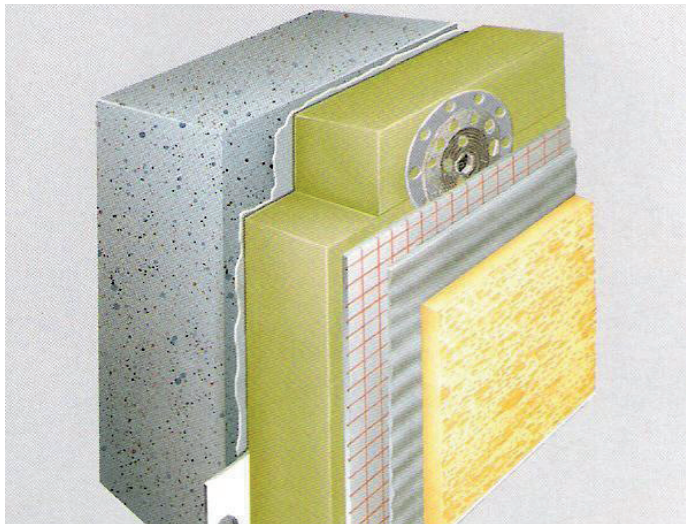
Ein Unternehmen des



Die Gebäudehülle

Die einfachste Art Energiekosten zu senken ist möglichst keine Energie zu verbrauchen. Somit steht die Gebäudehülle im Fokus wenn es um energiesparende Maßnahmen am Gebäude geht. Hier ist mehr als ratsam einen Spezialisten hinzuzuziehen. Möglichst noch vor den allerersten Vorplanungen. Ganz gleich ob es um einen Neubau oder um eine Sanierung eines Bestandsgebäudes geht. Zur Gebäudehülle zählen insbesondere die Dachflächen, Terrassenflächen, die Fassade, Keller-Außenwände, Fenster und Türen aber auch Fundamentplatte.

JF.



Eine perfekte Dachdämmung erfordert hochqualifizierte Spezialisten...

Wussten Sie, dass die meiste Energie bei einem Gebäude über das Dach verloren geht? Hier steckt enormes Einsparpotential – besonders bei Altbauten. Mit der richtigen Dämmung lassen sich bei einer energetischen Sanierung bis zu 80 Prozent der Heizkosten sparen.

Das Dachdecker- und Zimmerei-Handwerk ist zu einem der vielseitigsten Handwerksberufe geworden die es gibt.

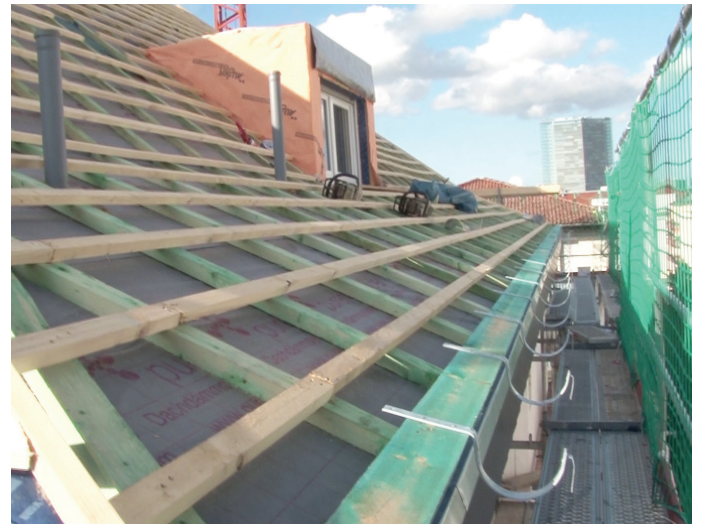
Die Zeiten als es nur um neue Ziegel oder Holzkonstruktion ging sind längst Vergangenheit. Heute sind zusätzlich weitreichende statische als aus sehr umfangreiche bauphysikalische Kenntnisse erforderlich.

Die vielseitigen Dachdämmungsvarianten und die Schaffung einer luftdichten Gebäudehülle

erfordern 100%-tige Perfektion, bis ins kleinste Detail. Stetige Fortbildungsmaßnahmen und Schulungen sind sowohl für Dachdeckermeister als auch jeden Gesellen unumgänglich. Auf der 13. Energiemesse

Rhein-Neckar können sich die interessierten Besucher sicher sein ausschließlich Fachunternehmen mit einer hervorragenden Fachkompetenz und energetisch spezialisierten Qualifikation vorzufinden.

JF.



Mit Kellerdeckendämmung Energie einsparen

Die Kellerdeckendämmung ist eine besonders beliebte und schnelle Maßnahme gegen kalte Fußböden im Wohnbereich über dem Keller. Wer ein neues Haus gebaut hat, wird schon beim Fundament auf eine Kellerdämmung geachtet haben. Ganz anders sieht das bei vielen Altbauten

JF.

Neue Fenster im U-Wert Dschungel, ohne Schimmelbildung aber mit KfW-Förderung?

Sie verstehen nicht? Dann lohnt in jedem Fall ein Besuch der EnergieMesse in Schwetzingen. Neue Fenster sind im Allgemeinen eine sehr vernünftige Entscheidung aber eben nur wenn die Bau-physikalischen und Bau-technischen Regeln berücksichtigt werden.

Der Fensteraustausch stellt eine sehr beliebte, aber auch teilweise problematische Sanierungsvariante der Gebäudehülle dar. Neue Fenster sind im Allgemeinen eine sehr vernünftige Entscheidung aber eben nur wenn die Bau-physikalischen und Bau-technischen Regeln berücksichtigt werden.

Gleiches gilt auch beim Neubau, nur können hier die Rahmenbedingungen von Grund auf entsprechend auf einander abgestimmt werden. Mit neuen, dichten Fenstern gehen meist auch Tauwasser- oder Schimmelprobleme durch die steigende Raumluftfeuchtigkeit einher.

Das Heiz- und Lüftungsverhalten der Bewohner sollte an die geänderte luftdichte Situation angepasst werden. Die KfW-Förderungen setzen voraus, dass bei einem Fensteraustausch die bauphysikalischen Auswirkungen auf das gesamte Gebäude zu berücksichtigen sind. Es ist auf einen wärmebrückenminimierten und luftdichten Einbau zu ach-

ten. Gleichzeitig ist zu beachten, dass kein Kondenswasser und Feuchteschäden durch die Erhöhung der Luftdichtheit auftreten können. PU-Schaum allein reicht nicht aus. Die Anschlüsse der Fenster an das bestehende

„Unit of heat-transfer“- vereinfacht Wärmeschutz) Ug- und Uf-Werte beschreiben jeweils lediglich den Glas- oder den Rahmen-Wert. „Ug“ („g“) steht für Glas und „Uf“ („f“) steht für Rahmen (englisch „Frame“)



Mauerwerk sind innen luftdicht und nach außen dampfdiffusionsdicht auszuführen um Bauschäden durch Durchfeuchtung zu vermeiden. Der U-Wert (Wärmedurchgangskoeffizient) der Außenwand muss kleiner sein als der neu eingebauten Fenster.

Meist wird leider nur der Ug-Wert also Glas-Wert angegeben, da dies den effizienteren Wert darstellt.

Diese Vorgaben machen Sinn um größtmögliche Energieeinsparung sowie dauerhaft schadensfreie Sanierungen zu realisieren. Verwirrung sorgen beim Verbraucher meist die vielen verschiedenen U-Werte der Fenster. Das „U“ steht für Wärmedurchgangskoeffizient (englisch

Letztendlich entscheidend aber der Uw-Wert des gesamten Fensters, welcher auch für eine KfW-Förderung maßgebend ist. Wobei hier „Uw“ („w“) für Window (englisch: Fenster) steht. Um den „Uw“-Wert zu ermitteln wird die jeweilige Fläche von Rahmen und Glas eines Fensters ermittelt und dann der jeweilige U-Wert anteilig der Fläche addiert.

JF.

DACHDECKER-
MEISTER



LIMMER
KETSCH



Durlacher Straße 34
68775 Ketsch

Tel. 06202 6947-0
Fax. 06202 6947-18

www.limmer-dach.de
info@limmer-dach.de

Wärmeenergie - Top-Themen EnergieMesse Rhein-Neckar 2019

Der effiziente Umgang mit Energie ist eines der wichtigsten Themen unserer Zeit. Die EnergieMesse Rhein-Neckar ist seit Jahren einer der wichtigsten Impulsgeber für zukunftsweisende Gebäudetechnik in der Metropolregion Ob Lösungen für Heizung, Klima oder für die Anlagen-, Raum- und Gebäudeautomation, die Bedeutung des Bereichs Wärmeenergie wächst kontinuierlich. Das spiegeln auch die Top-Themen 2019 wider.

Moderne Heizsysteme - High-Tech für die Wärmewende

Ambitionierte Ressourcen- und Klimaschutzziele in Europa und Deutschland kennzeichnen den energie- und wirtschaftspolitischen Diskurs der letzten Jahre. Ein Schlüssel für die Erreichung dieser Ziele liegt im größten Energieverbrauchssektor Europas und Deutschlands, dem Wärmemarkt. Dieser bietet

die höchsten Energieeinspar- und CO₂-Minderungspotenziale überhaupt.

Sowohl in Europa, insbesondere aber in Deutschland ist der Anlagenbestand dramatisch veraltet. Von rund 21 Millionen zentralen Wärmeerzeugern in deutschen Heizungskellern entsprechen rund zwei Drittel nicht mehr dem Stand der Technik und verbrauchen zu viel Energie. Sowohl für die Modernisierung, als auch für den Neubau bietet die Heizungsindustrie ein umfangreiches Portfolio an hocheffizienten Lösungen.

Hybride Systeme ermöglichen hohe Effizienzgrade und die Einkopplung von erneuerbaren Energien. Eine Variante des hybriden Systems stellt die Wärmepumpe in Kombination mit einem Brennwertgerät dar. Die Wärmepumpe übernimmt in Zeiten, in denen ein geringer Wär-

mebedarf herrscht, die Teillast. Besteht ein hoher Wärmebedarf, wie etwa im Winter, federt das Brennwertgerät die Spitzen ab. Ebenso kann die Wärmepumpe nach dem gleichen Prinzip mit einem Festbrennstoffkessel kombiniert werden. Auch die Kombination eines Brennwertgerätes mit einer solarthermischen Anlage gilt als hybrides System und kann sowohl im Bestand, als auch im Neubau eingesetzt werden. Gerade hier ist aufgrund des geringen Wärmebedarfs die Wärmepumpe als allein stehende Lösung gut geeignet. Wünscht sich der Betreiber ein hohes Maß an Energieautarkie, kann er diese mit einer PV-Anlage kombinieren und so den selbstproduzierten Strom zum Heizen nutzen.

In Zukunft kann die Wärmepumpe in Verbindung mit einer PV-Anlage und einem elektrischen Speicher auch im Zentrum eines Home Energy Manage-

ment Systems (HEMS) stehen. Der Energiemanager koordiniert das Zusammenspiel von Verbrauchern und Erzeugern. Die PV-Anlage liefert günstigen Strom zum Antrieb der elektrischen Wärmepumpe. Die Kombination aus Wärmepumpe und PV-Anlage steigert die Wirtschaftlichkeit des Gesamtsystems. Der überschüssige Solarstrom, der im Gebäude nicht zeitgleich verbraucht wird, lässt sich zur Ladung des Batteriespeichers nutzen.

Schließlich stellt die Brennstoffzellenheizung eine effiziente Lösung zur Wärmeversorgung dar. Diese Technologie nutzt die chemische Energie eines Brennstoffs, wie beispielsweise Erdgas und wandelt diese in elektrischen Strom und Wärme um. Gasbetriebene Brennstoffzellen sind extrem energieeffizient und sparen CO₂ ein. Deshalb besteht für die Brennstoffzellentechnik eine

besonders attraktive Förderung. Alle modernen Wärmeerzeuger verfügen mittlerweile über eine Schnittstelle zum Internet und lassen sich somit bequem per App über Tablet oder Smartphone steuern. Das steigert nicht nur den Komfort, sondern ermöglicht zusätzliche Energieeinsparpotenziale.

Fachspezialisten auf der EnergieMesse

Moderne Heizsysteme richten sich heute nach dem individuellen Nutzerverhalten. Was für den Nachbarn optimal ist könnte möglicherweise den eigenen Ansprüchen nicht genügen. Gleich mehrere hochqualifizierte Fachunternehmen präsentieren sich auf der EnergieMesse Rhein-Neckar in Schwetzingen. Dies ermöglicht den Messebesuchern eine optimale Gelegenheit die einzelnen Heizsysteme der unterschiedlichen Hersteller miteinander zu vergleichen. *JF*

Moderne Heizsysteme: Technik, die zu Ihnen passt

Ausmisten im Heizungskeller Ihnen dabei, sich zu orientieren Heizungsanlagen, die 15 oder sogar über 20 Jahre alt sind, entsprechen nicht mehr dem aktuellen Stand der Technik. Sie verbrauchen meist unnötig viel Energie, selbst wenn sie noch funktionieren. Es lohnt sich also, Ihre alte Heizung einem Effizienz-Check zu unterziehen. Es gibt heute eine ganze Reihe hocheffizienter Heizsysteme, mit denen Sie langfristig Energie und Kosten sparen können. Damit steigern Sie zugleich den Wert Ihrer Immobilie und schonen die Umwelt.

Umweltschutz beginnt im Heizungskeller 40 % der gesamten Energie in Deutschland werden in Gebäuden verbraucht, 85 % davon allein für Heizung und Warmwasser. Mit einer modernen Heizungsanlage senken Sie nicht nur langfristig Ihre Heizkosten und erhöhen zugleich Komfort und Behaglichkeit in den eigenen vier Wänden. Sie sparen auch viel Energie und schonen wertvolle Ressourcen. Dadurch machen Sie sich unabhängiger von steigenden Energiepreisen und Energieimporten. Eine moderne und effiziente Heizung ist also nicht nur gut für Sie, sondern auch fürs Klima.

Wenn Sie Ihre Heizkosten dauerhaft senken wollen, ist die Modernisierung Ihrer Heizungsanlage die effektivste Methode. Auf der EnergieMesse in Schwetzingen können Sie sich bei gleich mehreren Fachunternehmen informieren. Messebesucher haben so die einmalige Gelegenheit die unterschiedlichen Heizsysteme, der bedeutendsten Hersteller miteinander zu vergleichen.

Neubau: Das richtige Heizsystem wählen

Auch wer einen Neubau plant, steht vor der wichtigen Frage: Welche Heizung passt zu mir? Welche Energieträger möchte ich nutzen – und welches Heizsystem eignet sich am besten für mein Haus? Die Informationen auf EnergieMesse 2019 helfen

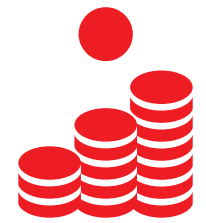
Heizsysteme clever kombinieren

Eine Gas- oder Ölheizung können Sie mit einem Heizsystem kombinieren, das alternative Energieträger wie Sonne, Holz oder Umweltwärme nutzt. Diese erneuerbaren Energien stellt die Umwelt kostenlos zur Verfügung. Ergänzen Sie einen Brennwertkessel mit einer Wärmepumpe, Solaranlage oder einem Ofen – und machen Sie sich so unabhängig von Öl oder Gas. *JF*



„DIE VERMÖGEN DAS.“

Die Zukunft im Blick. Die Sparkasse Heidelberg begleitet Sie in jeder Lebensphase bei allen finanziellen Entscheidungen.



www.sparkasse-heidelberg.de

Wenn man sich mit der richtigen Anlagestrategie auch bei niedrigen Zinsen Wünsche erfüllen kann.

Wenn's um Geld geht
Sparkasse Heidelberg

Elektro-Installation
LED- und Beleuchtungstechnik
Rauchwarnmelder
Photovoltaik
SAT-Anlagen
digitalSTROM



Energieberatung/ Energieausweis 24-Stunden-Notdienst

Thorsten Metz
Elektrotechnikermeister
www.thorsten-metz.de

Friedrichstraße 27
68723 Schwetzingen
info@thorsten-metz.de

Mobil 0171/47 777 18
Telefon 0 62 02/950 82 91
Fax 0 62 02/950 82 92

Vitovvalor – Premium-Heizsystem, das Wärme und Strom erzeugt

Innovatives Brennstoffzellen-Heizgerät mit zuverlässiger Technik

Unabhängiger werden von steigenden Strompreisen

Mit Vitovvalor können Hausbesitzer ihren Strom beim Heizen erzeugen und ihre Energiekosten deutlich senken. Zugleich werden sie weniger abhängig vom Stromversorger sowie von stei-

gerten Strompreisen. Darüber hinaus kann die Brennstoffzelle den CO₂-Ausstoß um rund 50 Prozent reduzieren, so dass die Besitzer von Ein- und Zweifamilienhäusern das Klima schützen können. Die stromerzeugende Heizung Vitovvalor von Viessmann bringt umweltfreundliche und energiesparende Brennstoffzellen-Technologie in Ein- und Zweifamilienhäuser.



Bis zu 700 Euro pro Jahr sparen und den CO₂-Ausstoß um 50 Prozent reduzieren

Die Brennstoffzelle produziert bis zu 18 Kilowattstunden Strom pro Tag – genug, um den größten Teil des täglichen Bedarfs einer vierköpfigen Familie zu decken. Die Wärme, die dabei praktisch nebenbei anfällt, wird zum Heizen und zur Warmwasserbereitung eingesetzt. Durch die Nutzung des selbst erzeugten Stroms reduzieren sich die Ausgaben für den Strombezug aus dem Netz.

Im Vergleich zum Bezug von üblichem Netzstrom und der Wohnraumbeheizung mit einem Heizkessel sinken die Energiekosten eines Haushalts um bis zu 40 Prozent und die CO₂-Emissionen um rund die Hälfte. Strom, der gerade nicht gebraucht wird, kann einfach in einem Vitocharge Stromspeicher gespeichert und später abgerufen werden oder wird in das öffent-

liche Netz eingespeist. Mit der Einspeisung wird sogar noch Geld hinzuverdient. So ergibt sich beispielsweise mit Vitovvalor im Neubau eine Energiekosteneinsparung von bis zu 700 Euro pro Jahr.

Bis zu 11.100 Euro Förderung – Viessmann unterstützt beim Antragsverfahren

Bauherren, die das hocheffiziente Brennstoffzellen-Heizgerät Vitovvalor anschaffen, erhalten dazu eine attraktive finanzielle Förderung. Die KfW Bank unterstützt den Einbau mit 9.300 Euro. Wer sich außerdem nach dem Kraft-Wärme-Kopplungsgesetz die pauschalierte Zahlung für den KWK-Strom auszahlen lässt, erhält zusätzlich 1.800 Euro – zusammen also 11.100 Euro. Viessmann bietet den Kunden Unterstützung bei der Beantragung der staatlichen Förderung. Detaillierte Informationen zur staatlichen Förderung und

zu Vitovvalor gibt es unter: www.viessmann.de/vitovvalor.

Bewährt – über 100.000 mal installiert

Wie bei allen Innovationen von Viessmann haben Zuverlässigkeit und Langlebigkeit auch beim Brennstoffzellen-Heizgerät oberste Priorität. Die Brennstoffzelle stammt von Panasonic, einem der weltweit führenden Anbieter von Brennstoffzellen-Technologie, und wurde in Japan bereits über 100.000 Mal installiert. Viessmann hat diese Brennstoffzelle in ein perfekt abgestimmtes Heizsystem mit Gas-Brennwertgerät zur Deckung von Wärmebedarfsspitzen, Warmwasserspeicher und Regelung integriert. Das hocheffiziente Gerät ist

mit dem Label A++ in die höchste Effizienzklasse eingestuft und kann bis zu 20 Jahre betrieben werden, wobei die Brennstoffzelle nur alle fünf Jahre gewartet werden muss.

Einfache Bedienung per Smartphone

Mit der serienmäßigen WLAN-Schnittstelle ist Vitovvalor bereits für die Fernbedienung per Smartphone vorbereitet. Damit kann zum Beispiel der Betreiber jederzeit auch von unterwegs prüfen, wie viel Strom seine Anlage produziert. Als besonderer Service ist darüber hinaus auch die Online-Betreuung der Anlage durch einen Heizungsfachbetrieb möglich. Der Heizungsfachmann behält das Gerät stets im Blick und kann so etwaigen Wartungsbedarf frühzeitig erkennen und vorbeugend Maßnahmen ergreifen. So läuft die Anlage stets sicher und mit höchster Effizienz. *Viessmann*

Individuelle Wärme für Ihr Zuhause

Ihr Komfort ist unser Anspruch. Daher setzt BRÖTJE auf smarte Heizsystemlösungen in Top-Qualität – seit nun 100 Jahren.

Zu unserem breiten Produktrepertoire zählen: Gas-Brennwertkessel, Trinkwassererwärmer, Öl-Gas-Niedertemperaturkessel, Heizkörper, innovative Wärmepumpen mit System, Öl-, Gas- und vernetzte Heizung, Wasseraufbereitung und Solarsysteme – mit modernster Systemtechnik sind Sie bestens aufgestellt. Bei BRÖTJE nennen wir das: Einfach näher dran.

Ein vernetztes Heizsystem verschafft einen besseren Überblick. Einmal über einen Zentralregler verknüpft, regelt sich vieles leichter. So können Nutzer mit der Danfoss Link AppTM von unterwegs einfach per Smartphone ihr Zuhause vernetztes

Heizsystem ansteuern. Mit der Fernsteuerung über das Smartphone wird vorausschauendes und cleveres Heizen möglich. So lassen sich quasi überall die Temperaturen nach Belieben verändern. Die Danfoss LinkTM App garantiert übrigens ein hohes Maß an Datensicherheit. Sie ist für Android und iOS erhältlich und nutzt den Zugriff auf das private WLAN-Netzwerk.

Auf der EnergieMesse Rhein-Neckar haben Sie die Möglichkeit sich über sämtliche BRÖTJE-Heizsysteme ausführlich zu informieren. Unser langjähriger Partner, die Firma Neidig GmbH aus Mannheim berät Sie gerne. Die Firma Neidig GmbH ist im Bereich Heizung-, Sanitär-, Lüftung-, Klima seit Jahren tätig und verfügt über hochqualifizierte Fachspezialisten und Monteure. *Neidig*

Bestens beraten!



Strom und Wärme werden eins!

Viessmann Brennstoffzellen-Heizung Vitovvalor.

Sparen Sie ganz einfach doppelt: Erzeugen Sie Ihren Strom beim Heizen selbst!

- Wärme und Strom aus einer Hand
- Unabhängig von steigenden Strompreisen
- Energiekosteneinsparung bis zu 40 %

viessmann.de/vitovvalor

Staatlich gefördert mit bis zu 11.100,- €



Wir präsentieren Ihnen die neuesten Technik-Highlights live in unserem Innovationstruck auf dem Außengelände!

Viessmann Deutschland GmbH · Verkaufsniederlassung Mannheim
Wallstadter Straße 66 · 68526 Ladenburg · Mannheim@viessmann.de

NEIDIG



Wärme und Wohlfühlen in Bad und Haus



Neidig GmbH

Rotterdamstr. 5 · 68219 Mannheim
Tel. 06 21 – 43 74 56 00 · Fax 06 21 – 43 74 57 20
info@neidiggmbh.de · www.neidiggmbh.de

Ein Stand mit viel Energie für den Alltag Pfitzenmeier bei der EnergieMesse Rhein-Neckar 2019

Es wird viel diskutiert über die Gewinnung von Energie, deren Auswirkungen und natürlich die verschiedenen Möglichkeiten. Eine der wichtigsten Energien wird meistens außer Acht gelassen: Unsere eigene. Jeder hat seinen Alltag zu bewältigen, steht vor schwierigen Aufgaben,



engen Zeitplänen oder bräuchte meisten einen Tag mit doppelt so vielen Stunden. Arbeit, Familie, Hobbies - alles muss unter einen Hut gebracht werden. Genau dafür brauchen wir Energie. Nur wie bekommen wir diese? Deshalb ist Pfitzenmeier bei der EnergieMesse Rhein-Neckar 2019 in Schwetzingen vertreten. Es ist ein Heimspiel für den Fitness, Wellness und Gesundheits-Giganten, der in der Region und darüber hinaus einzigartig ist. In Schwetzingen stehen das MediFit sowie das Pfitzenmeier Premium Plus Resort - zwei absolute Energielieferanten für Ihren Alltag. Klar, denn das Zusammenspiel aus Fitness und Wellness beflügelt im Alltag. Einerseits können Sie sich den

ganzen Tag auf einen entspannten Aufenthalt im Saunabereich freuen. Einen Aufguss oder ein Dampfbad mit verschiedenen, sinnlichen Duftessenzen genießen und so die Seele baumeln lassen. Andererseits gehen Sie so natürlich auch am kommenden Tag wieder frisch erholt zur Arbeit. Stress und Anspannung verursachen oft zu viele Termine, wenig Erholung und vor allem der fehlende Ausgleich. Den gewähren das MediFit sowie das Pfitzenmeier Premium Plus Resort zum einen dem Geist zum anderen dem Körper. Überlegen Sie mal, wie lange Sie am Arbeitsplatz falsch sitzen oder schleppen, den Körper somit nicht richtig belasten - oder nur einseitig. Durch gezieltes Training auf der Trainingsfläche oder in einem der zahlreichen Kurse, helfen Sie so auch ihrem Kapital, dem Körper, und vermeiden langfristige Schmerzen beispielsweise im Rücken. Sollten Sie diese schon haben, sind Sie

im MediFit genau richtig. Dort wird nicht nur präventiv, sondern auch rehabilitierend gearbeitet. Kraft, Ausdauer und Entspannung geben uns Energie für den Alltag, für unser Leben. Bei Pfitzenmeier wird das Rundumsorglos-Paket angeboten. Bei der EnergieMesse Rhein-Neckar 2019 können Sie sich davon überzeugen. Der Einstiegszeitpunkt ist jetzt ideal, denn Sie können momentan vom besonderen Vorteils-Abo profitieren. Informieren Sie sich unter www.pfitzenmeier.de und vereinbaren Sie einen Beratungstermin oder ein Probetraining in einem der Pfitzenmeier Clubs & Resorts Ihrer Wahl.



Informieren Sie sich unter www.pfitzenmeier.de und vereinbaren Sie einen Beratungstermin oder ein Probetraining in einem der Pfitzenmeier Clubs & Resorts Ihrer Wahl.

Ziel ist es die vielfältigen technischen Möglichkeiten in einem vernetzten Zuhause für den Endkunden anschaulich darzustellen und den Nutzen verständlich zu machen. Im Fokus stehen die Bereiche Sicherheit, Energie, Komfort und Entertainment. Die Technik ist in diesem Showroom direkt in die verschiedenen Räu-



E-Mobilität - Konzept + Lösung

Ladestationen auf dem Firmengelände ziehen Kunden an und erschließen neue Einnahmequellen. Sie suchen nach einer neuen Alleinstellung?

Etwas Besonderes für Ihre Kunden & Mitarbeiter? Ladestationen für Elektroautos und E-Bikes werden äußerst positiv

angenommen.

Die Attraktivität des Arbeitsplatzes wird gesteigert. Kunden & Lieferanten können beim Besuch Ihres Unternehmens die eigenen Elektro-Fahrzeuge gleich aufladen. Schauen Sie doch mal rein auf dem Messestand von Werner Müntener, Firma WM-Erneuerbare Energien. WM.

Elektro Metz jetzt auch mit Lebensräume unterwegs

Die Firma Thorsten Metz in der Friedrichstr. 27 in Schwetzingen ist mittlerweile seit über 11 Jahren auf dem Markt und seit 2009 in Schwetzingen ansässig. Dieses kleine Jubiläum würde die Firma gerne mit Ihnen feiern. Die bisherige sehr erfolgreiche Angebotspalette wie Elektroinstallation, LED und Beleuchtungstechnik, Rauchwarnmelder, Photovoltaik und Energieberatung wird um die Lebensräume erweitert.

Ziel ist es die vielfältigen technischen Möglichkeiten in einem vernetzten Zuhause für den Endkunden anschaulich darzustellen und den Nutzen verständlich zu machen. Im Fokus stehen die Bereiche Sicherheit, Energie, Komfort und Entertainment. Die Technik ist in diesem Showroom direkt in die verschiedenen Räu-

men wie z.B. Wohn- und Schlafzimmer eingebettet und kann in seinen unterschiedlichsten Anwendungen gezeigt werden. So erleben Sie live, was später in den eigenen vier Wänden alles möglich ist und welche Technik, z.B. Funk oder digitalSTROM, am besten zu Ihnen und Ihrem Zuhause passt. Egal ob Bauherr oder Renovierer, der Showroom der Firma Metz ist der ideale Anlaufpunkt für alle, die neue, smarte Technik suchen.

Rolladensteuerung, automatische Lichtabläufe und situationsabhängige Szenarien mit Licht, Heizung oder Musik bis hin zu lebensrettenden Maßnahmen wie Panikfunktion oder Sicherheitsüberwachung - alles ist möglich. Thorsten Metz und sein Team freut sich auf Ihren Besuch. ThM.

ENERGIE FÜR DEN ALLTAG



Spezialisierte, energetische Baubegleitung von der Planung bis zur Bauabnahme aus einer Hand!

Zur Unterstützung der höheren technischen Anforderungen und der Qualitätssicherung bei der Umsetzung der energetischen Sanierungsmaßnahmen ist eine spezialisierte Baubegleitung unumgänglich!

Bei der Wahl eines Spezialisten ist selbstverständlich die Qualifikation von höchster Bedeutung. Als Dipl.-Bauingenieur und bei sämtlichen Institutionen lizenziertes Energieberater, verfüge ich mit meinem Team über ein fundiertes Fachwissen.

So sparen Bauherren in jedem Fall weitaus mehr, als sie für diese Dienstleistung aufbringen müssen. Eine stetige Qualitätssicherung während der Bauphase bringt ein wesentlich energieeffizienteres Ergebnis und spart langfristig hohe Energiekosten. Häufig umgesetzte, jedoch völlig unnötige Maßnahmen, werden vermieden. Erfahrung und Marktkenntnisse ermöglichen eine fachkundige Verhandlungsbasis mit ausführenden Unternehmen. Eine Handwerkerkartei mit hochqualifizierten Fachunternehmen kann genutzt werden.

Ablauf der Baubegleitung
Nach der ausführlichen Energieberatung folgen die ersten Schritte zur Umsetzung des Bauvorhabens. Ausgehend von der Vorplanung erstellen wir eine detaillierte Kostenberechnung sowie umfangreiche Leistungsverzeichnisse (LV).

Diese Leistungsverzeichnisse sind Grundlage für die Angebote der Fachunternehmen der einzelnen Gewerke, hiermit sind deren Leistungen und angebotenen Materialien untereinander vergleichbar. Je Gewerk bzw. Maßnahme sollten bis zu drei Angebote vorliegen. Diese werden von uns übersichtlich gegenübergestellt und mit der Kostenberechnung verglichen um eine umfassende Zusammenstellung bzw. einen Preisspiegel für den Bauherren zu realisieren sodass dieser die Aufträge an die Fachunternehmen vergeben kann.

Bei einer Baustellenbegehung erkennen wir als Energie-Effizienz-Experten sehr schnell, ob die Bauvorgaben korrekt eingehalten und umgesetzt wurden, oder ob Nachbesserungsbedarf

besteht. Im Nachgang unterstützen wir den Bauherren bei der Überprüfung der Aufmaße bzw. Endabrechnung der Bauleistungen.

Förderung durch KfW-Förderbank

Die enorme Wichtigkeit einer energieeffizienten und spezialisierten Baubegleitung hat auch die KfW erkannt. So haben Bauherren die Möglichkeit einen Baubegleitungszuschuss bei der KfW-Förderbank zu beantragen. Diese Baubegleitung wird mit bis zu 4.000,- Euro gefördert.

Diese kann sowohl für die Baubegleitung eines Sanierungsvorhabens, wie auch bei einem Neubau beantragt werden. Energieeffizientes Bauen erfordert ebenfalls ein sehr komplexes Fachwissen.

Die Umsetzung von Brandschutzvorgaben wie auch genaue Wärmebrückenberechnung gilt es im Vorfeld zu planen. Schließlich kommt es nicht nur auf die Energieeinsparung an.

HM.

BAFA-Energieberatung zählt als Teil-Erfüllung des EWärmeGesetz Baden-Württemberg



Erfüllungsoptionen, eine stärkere Betonung der Energieeffizienz und eine technologieoffene Ausgestaltung der Regelungen vor.

Der Aspekt eines gebäudeindividuellen Sanierungsfahrplans bzw. einer BAFA-Energieberatung wurde in das Gesetz mit aufgenommen, um eine Verbindung zwischen dem Wärmebedarf und einer energetischen Gesamtbetrachtung des Gebäudes herzustellen. Der Sanierungsfahrplan bzw. der Energieberatungsbericht erfüllt die Anforderungen des Gesetzes bei Wohngebäuden zu einem Drittel. Bei Nicht-Wohngebäuden sogar vollständig. Die Energieberatung im Vorfeld eines Heizungsaustauschs ist somit nicht nur aus energetischer Sicht, sondern auch in Bezug auf die EWärmeG-Erfüllungsoptionen äußerst sinnvoll.

HM.



Dipl.-Ing. Holger Müller
GmbH
Bau-Ingenieur Planungsbüro

E-Mail: info@hm-ingenieurbau.de
Telefon: 0 62 02 - 40 98 680

**Energie-Effizienz-Experte
Energieberatung
und Baubegleitung**

Unsere Leistungen

- BAFA Energieberatung
- KfW Energieeffizient Bauen und Sanieren
- Beratung Erfüllung EWärmeG BW
- Wärmebrückenberechnung
- Berechnung Sommerlicher Wärmeschutz
- Lüftungskonzept

Dipl.-Ing. Holger Müller GmbH
Bau-Ingenieur Planungsbüro

HM Dipl.-Ing. Holger Müller GmbH
Heidelbergerstraße 32 - 68723 Schwetzingen

E-Mail: info@hm-ingenieurbau.de
Telefon: 0 62 02 - 40 98 680

**Neubau
Anbau
Umbau**

Unsere Leistungen

- Beratung
- Planung & Entwurf
- Kostenberechnung
- Statik & Tragwerksplanung
- Baueingabe
- Ausschreibung
- Projekt-Leitung & Steuerung

Dipl.-Ing. Holger Müller GmbH
Bau-Ingenieur Planungsbüro

HM Dipl.-Ing. Holger Müller GmbH
Heidelbergerstraße 32 - 68723 Schwetzingen

E-Mail: info@hm-ingenieurbau.de
Telefon: 0 62 02 - 40 98 680

**Energetische-
Sanierung und
Modernisierung**

Unsere Leistungen

- Beratung / Energieberatung
- Planung
 - Schwerpunkt energetisch
 - Schwerpunkt nicht-energetisch
- Kostenberechnung
- Ausschreibung
- Projekt-Leitung & Steuerung

Dipl.-Ing. Holger Müller GmbH
Bau-Ingenieur Planungsbüro

HM Dipl.-Ing. Holger Müller GmbH
Heidelbergerstraße 32 - 68723 Schwetzingen

EnergieMesse fokussiert Neubau... Vor- und Nachteile - Fertighaus oder Massivhaus?

Das Grundstück ist gefunden, nun soll das neue Haus gebaut werden. Soll das Wunschhaus besser ein Massiv- oder ein Fertighaus sein? Wie funktionieren die beiden Bauarten, welche Unterschiede gibt es und was sind die jeweiligen Vor- und Nachteile? Die 13. EnergieMesse Rhein-Neckar hilft bei der Entscheidung.

Fertig kaufen oder doch besser bauen?

Viele Menschen träumen von den eigenen vier Wänden, selbstverständlich neu und in jedem Fall nach Maß. Doch ist die Entscheidung gefallen, den Hausbau in die Tat umzusetzen, steht der Laie vor dem nächsten Problem: Massiv- oder Fertighaus, Stein-auf-Stein oder Holz? Beides hat Tradition, auch das Fertighaus gibt es in Deutschland seit rund 80 Jahren.

Merkmale eines Massivhauses

Ein herkömmlicher Massivhausbau wird Stein-auf-Stein errichtet: Baumaterialien werden auf die Baustelle geliefert und dort von Fachfirmen verarbeitet. Üblicherweise übernimmt hier ein Bau-Ingenieur oder ein Architekt die Planungsarbeit nach den Wünschen des Bauherrn. Das

Massivhaus kann schlüsselfertig durch ein Unternehmen hergestellt werden. Es können jedoch auch alle einzelnen Gewerke, also beispielweise der Fliesenleger, der Dachdecker oder der Maurer einzeln beauftragt werden. Wie der Begriff „Massivhaus“ andeutet, sind die meist verwendeten Materialien hier Beton, Stein und Holz. Steine werden in ihrer vielfältigen Art zum Beispiel als Kalksand- oder Porenbetonstein für das Mauerwerk benutzt, Beton für Geschoßdecken aber auch Treppen und Holz für die Dachkonstruktion.

Fertighäuser mit zahlreichen Auswahlmöglichkeiten

Ein Fertighaus wird von einzelnen Unternehmen zumeist schlüsselfertig angeboten. Auch hier stammen die Pläne von Architekten. Einzelne Unternehmen bieten auch vollständig individuell geplante Fertighäuser an. Jedoch sind die Häuser in den überwiegenden Fällen standardisiert. Etwas eingeschränkter als in der individuell geplanten Bauweise kann der Bauherr hier nur eigene Wünsche realisieren. Umplanungen bedeuten allerdings Zusatzkosten. Dafür stehen mehrere Musterhäuser zur

vorherigen Besichtigung bereit.

Fertighaus in Massivbauweise – was heißt das?

Die Fertighausindustrie ist mittlerweile auf einem technischen Stand, der es erlaubt auch hier den Begriff Massivbau verwenden zu können. Es ist durchaus möglich, die vorgefertigten Bauteile eines Hauses auch aus Leichtbeton oder Ziegeln herzustellen oder auf der Baustelle später mit Beton zu vergießen. Die Bauteile bestehen dann aus massiven Baustoffen, trotzdem werden die Häuser in Bauteilen „fertig“ geliefert und nur noch zusammengesetzt.

Reine Holzhäuser

Reine Holzhäuser lassen sich in allen Varianten erstellen. Sie sind sowohl als Fertighausvariante oder Bausatzhaus zu erwerben, können jedoch auch als massives Blockbohlen-Haus gebaut werden. Holz ist durch seine leichte Bearbeitbarkeit sowie in heutiger Zeit vor allem durch seine Nachhaltigkeit einer der beliebtesten Baustoffe. In Nordeuropa schon seit Ewigkeiten ein Standard im Hausbau, breitet sich die rustikale Bauweise aus Vierkantbohlen oder Rundstämmen auch bei uns immer weiter aus.

Vor- und Nachteile der Bauweisen

Grundsätzlich besitzt jede Bauweise ihre Vor- und Nachteile, die der Bauherr für seine eigenen Ansprüche ausloten muss. Die größten Unterschiede gibt es bei den Kosten und der Bauzeit.

Planungskosten beim Massivhaus wesentlich höher

Die kostenintensivere Variante eines Massivhauses ist ein individuelles, von einem Architekten nach eigenen Wünschen geplantes Objekt. Diese Einmaligkeit spiegelt sich auch in den Kosten wider, denn hier kann nicht auf eine vorhandene Planung zurückgegriffen werden. Der Bauherr hat freie Wahl des Grundrisses, also der Hausgröße und der zu verwendenden Materialien. Die Kosten für ein Fertighaus sind durch die Standardisierung der Häuser wesentlich niedriger. Planungskosten fallen für

den Unternehmer nur einmal an, während das Haus vielfach verkauft werden kann.

Auf die persönlichen Bedürfnisse kommt es an.

Jede Bauweise und jeder Haustyp haben ihre Vor- und Nachteile. Eine eindeutige Empfehlung kann deshalb nicht gegeben werden. Der Bauherr muss selbst prüfen, ob ein Massivhaus- oder Fertighaus seinen individuellen Ansprüchen und Vorstellungen genügt. Was für den einen Bauherrn ein Nachteil ist, ist für den anderen unter Umständen besonders positiv.

Auf der 13. EnergieMesse Rhein-Neckar in Schwetzingen haben interessierte Bauherren eine einmalige Möglichkeit sich ausführlich sowohl bei Planern, Architekten, Bauunternehmen sowie Fertighaus- als auch Massivhaus-Anbieter zu informieren. *JF*

Bäcker Utz sorgt für Power auf der Messe

Energie-Brötchen und Brot zur Energie-Messe



Die Organisatoren der Energie-Messe Rhein-Neckar, die am Wochenende vom 30./31. März auf die Kleinen Planken und ins Lutherhaus lockt, haben schon immer gerne mit den Unternehmen vor Ort kooperiert.

Jetzt wurde quasi ein Nachbar ins Boot geholt, denn die Schwetzingener Bäckerei Utz betreibt ja im Sparkassengebäude ein wunderbares Café, da lag es nah, dass Michael Utz mit seinem Team auch ein Energie-Brötchen und ein Brot zur Messe entwickelt, welches seit Dienstag, 12. März, in allen 15 Utz-Filialen zu

haben ist.

„Der Brennwert – also der Energiegehalt – des Brötchens und des 400-Gramm schweren, etwas kompakter gebackenen Brotes setzt sich neben Fetten, Kohlenhydraten und Ballaststoffen, zu rund 40 Prozent aus den enthaltenen natürlichen Proteinen der Rohstoffe zusammen. Damit hat das Brötchen etwa 250 Prozent mehr Proteine, als ein vergleichbares Weizenvollkornbrötchen“, sagt Michael Utz bei der Präsentation der leckeren und gesunden Stücke in der „Backstubb“ in Schwetzingen.

Das konnten Joachim Fichtner und Holger Müller, die Veranstalter der Energie-Messe, dann auch gleich mal testen und bissen in das wunderbar krosse Energie-Brötchen hinein: „Es ist sehr gut geworden und schmeckt sicherlich mit süßem oder deftigem Belag“, sind sich die zwei Schwetzingener einig.

Besonders ist das Energie-Brötchen, weil es viel pflanzliches Eiweiß aus dem Weizen, dem Soja und der Lupine enthält, hinzu kommen Leinsaat, Sesam, Sojamehl, Sojaschrot, Sonnenblumenkerne, Weizenvollkornmehl, Apfelfasern, Gerstenmalz und Weizenkleie für einen guten Geschmack.

Durch das breite Spektrum an wertvollen pflanzlichen Proteinen und mehrfach ungesättigten Fettsäuren kann das Brötchen ein wertvoller Bestandteil einer ausgewogenen, veganen Ernährungsform sein. Und es hat einen reduzierten Kohlenhydratanteil. Also, nichts wie ran an die Energie für den Alltag und die Messe.

JG.



Claudia Walter Gerüstbau e.K.
 Inhaber: Thomas Walter
 Weidweg 7a - 68782 Brühl
 Telefon 0 62 02 / 947 96 55
 Telefax 0 62 02 / 947 96 56
 info@geruestbau-walter.de
 www.geruestbau-walter.de

Energie-Brötchen zur Energie-Messe

ab sofort in allen Filialen erhältlich



von & für Schwetzingen



30. - 31. März 2019

LUTHERHAUS / KLEINE PLANKEN SCHWETZINGEN

EnBaWo GENERALUNTERNEHMEN

Energiesparen Bauen Wohnen

EnBaWo GmbH · Generalunternehmen
Heidelbergerstraße 32 · 68723 Schwetzingen
info@enbawo.de · 06202 40 95 670
www.enbawo.de



Wir planen, bauen und montieren



Besuchen Sie unsere
ständige Ausstellung:

Schraderstr. 26
D-67227 Frankenthal-Süd
Tel. 06233/3792-0
Fax 06233/3792-50

info@masstreppen-trautmann.de | www.masstreppen-trautmann.de

ZIMMERMANN TANKSCHUTZ - BEHÄLTERBAU



Marie-Curie-Straße 7 - 9

Tel. 06 21 / 89 70 96
Fax 06 21 / 89 70 99
68219 Mannheim-Rheinau



www.zimmermann-tankschutz.de
e-mail: zimmermann-tankschutz@t-online.de

- Tankreinigungen
- Tankbeschichtungen
- Tankinnenhüllen
- Tankprüfungen
- Tankbau
- Tankhandel
- Demontagen
- Stilllegungen

Seit 51 Jahren Ihr Partner,
wenn's um ÖLTANKS geht

Aussteller der EnergieMesse 2019

Ein kleiner Auszug der
teilnehmenden Unternehmen

Ausstellerplan der EnergieMesse 2019

Öffnungszeiten: SA. + SO. / 11 - 18 Uhr

Kleine Planken / Außenbereich

- 0.A1 Limmer Dachdeckerbetrieb
- 0.A2 Heim & Haus
- 0.A3 Trautmann Masstrepfen
- 0.A5 Gerüstbau Walter
- 0.B1 Viessmann Truck Deutschland
- 0.B2 Walter Gerüstbau
- 0.C2 meine Stadt Energie-Mobil
- 0.D1 Pfitzenmeier Schwetzingen
- 0.D2 Pfitzenmeier Schwetzingen
- 0.D3 Die Planke
- 0.D4 Kaffee & Kuchen
- 0.F1 Außenterrasse "Die Planke"
- 0.F2 Getränke-Ausschankwagen
- 0.F3 Streetfood "Die Planke"
- 0.F4 Bühne - Musik
- 0.F5 Wein- und Cocktailbar

Halle 1

- 1.A1 Thorsten Metz Gebäudetechnik
- 1.A2 WM Erneuerbare Energien
- 1.A3 Münch Bausanierung
- 1.A4 GIS Insektenschutz
- 1.A5 Vattenfall Smarter Living Solar
- 1.A6 Kolarsch Bautenschutz
- 1.A7 MVV
- 1.B1 Parkett Schädler
- 1.B2 Parkett Schädler
- 1.B3 Sucietto Alu-Fensterverkleidung
- 1.B4 Neidig Heizung-Sanitär
- 1.B5 Quellweich

Halle 2

- 2.A1a EnBW
- 2.A1b Stadtwerke Schwetzingen
- 2.A2 AVR Umweltservice
- 2.A3a KliBa Heidelberg
- 2.A3b Stadt Schwetzingen
- 2.B1 Hauck Fliegengitter
- 2.B2 Lang Holzbau
- 2.B3 BauExpert
- 2.C1 W&P Baustoffe
- 2.C2 EnBaWo GmbH
- 2.C3 Reich Fenster
- 2.D1 Heizung-Expert
- 2.D2 perfecta-Fenster
- 2.D3 SO.LE Green Energy
- 2.D4 Krämer Erdwärme
- 2.F1 Eckstein
- 2.F2 Raisch Immobilien
- 2.F3 Vorwerk Deutschland

Halle 3

- 3.A1 Kastell Haus
- 3.A2 UWO-Walter
- 3.A3 Zimmermann Tankschutz
- 3.B1 Lidy Rohrleitungstechnik
- 3.B2 EnBaWo GmbH
- 3.B3 Folira Folienspezialisten
- 3.B4 Bodenseehaus Holzfertigbau
- 3.B5 Massimo Braun

Halle 4

- HM Dipl.-Ing. Holger Müller GmbH
Planungsbüro, Bau-Ingenieur
- EnBaWo GmbH
Generalunternehmen

